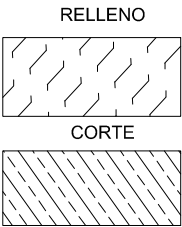
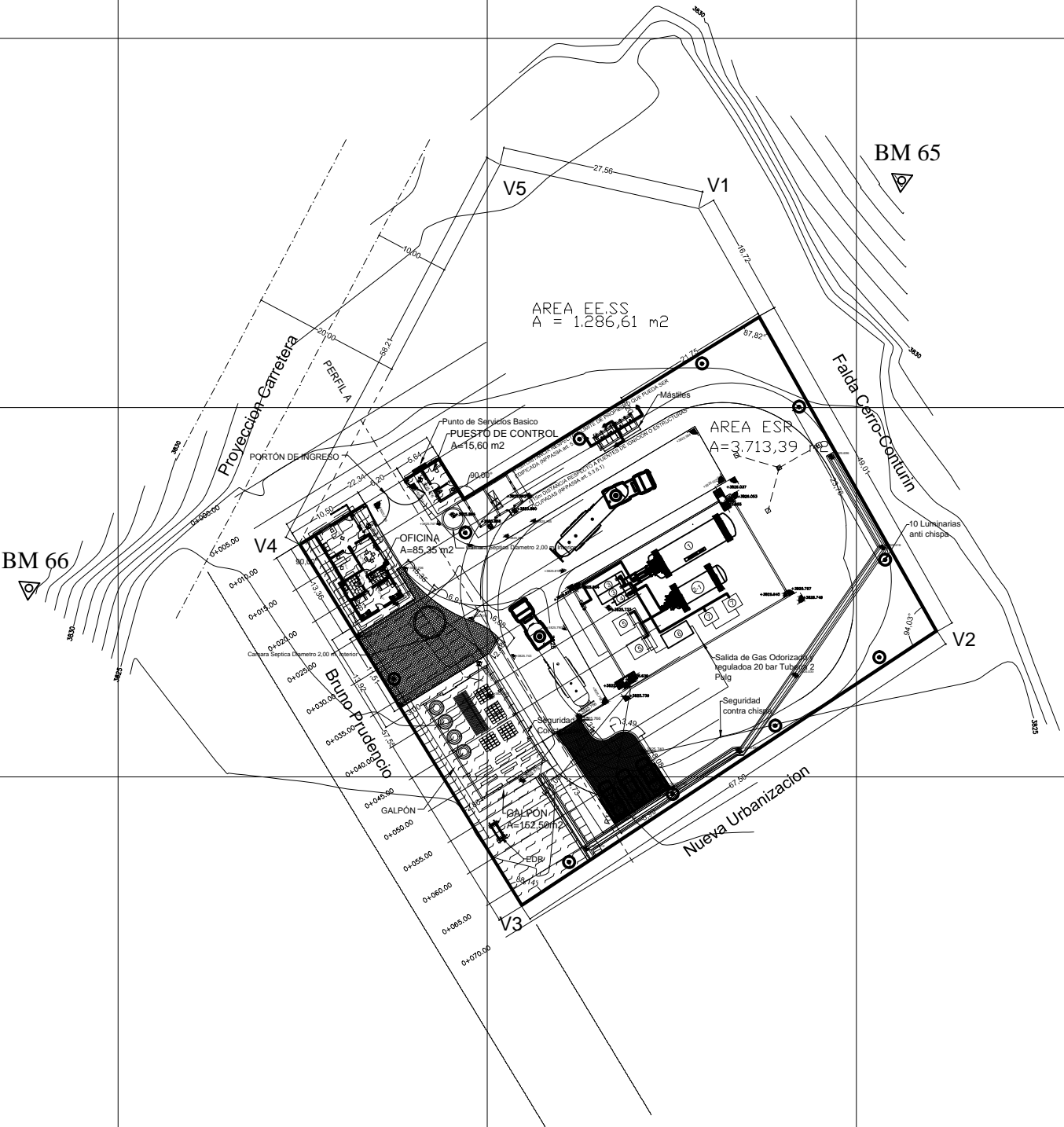
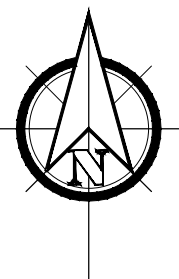


ESR DESAGUADERO



UBICACIÓN:		PROPIETARIO:		OBRA:	
DEPARTAMENTO	LA PAZ			PROYECTO CONSTRUCCIÓN DE OBRAS CIVILES COMPLEMENTARIAS DE ESR DESAGUADERO	
PROVINCIA	INGAVI			DESCRIPCIÓN:	
MUNICIPIO	DESAGUADERO			PLANO EN PLANTA	
		GERENCIA DE REDES DE GAS Y DUCTOS DIRECCIÓN GAS VIRTUAL		ESPECIALIDAD:	FECHA:
				TOPOGRAFÍA	MARZO 2017
				ESCALA:	LÁMINA:
				1:400	1/2